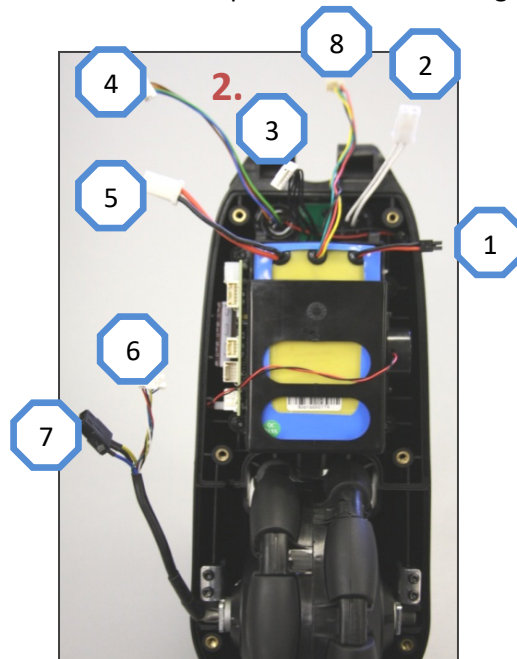
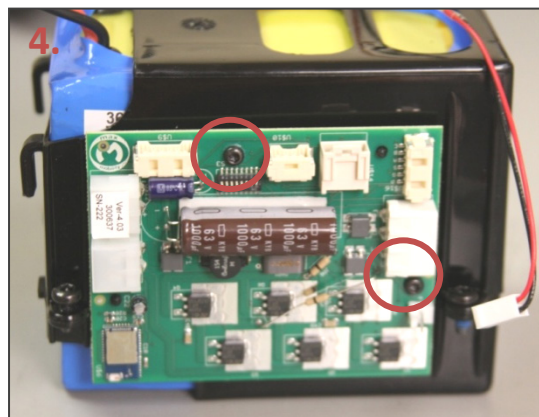
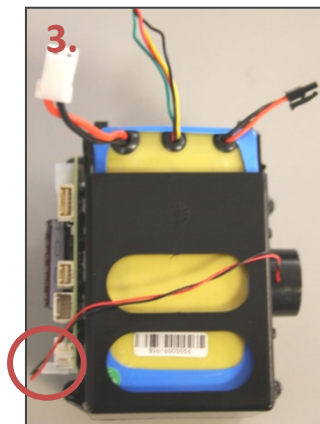


# Byte av MX2+ drivenhetens kretskort (17-05-01)

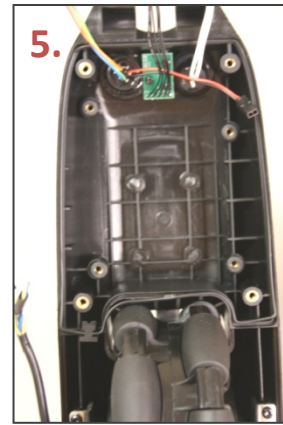
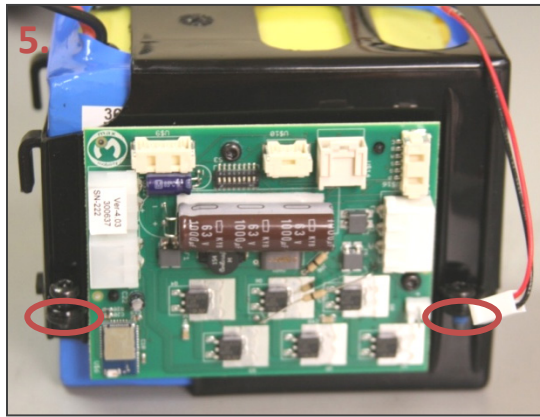
1. Skruva ur skruvarna (6) i drivenhetens botten med en 3 mm insexnyckel. **Tryck in nyckeln ordentligt i skruvarna när de tas loss. I annat fall bryts skruvskallarna av.** Ta bort undre kåpan när alla skruvar tagits bort.



2. Dra försiktigt ut (7) kontakterna ur kretskortet och (1) kontakten från batteriet. **Observera! Beroende på drivenhetens serienummer saknas eventuellt kontaktdon #8.**
3. Skruva ur (4) skruvarna som håller fast batteripaketet/kretskortet i kåpan med en T20 Torx-nyckel. När enheten tagits bort ska kontaktdonet till summern som är lindad omkring enheten kopplas ur.

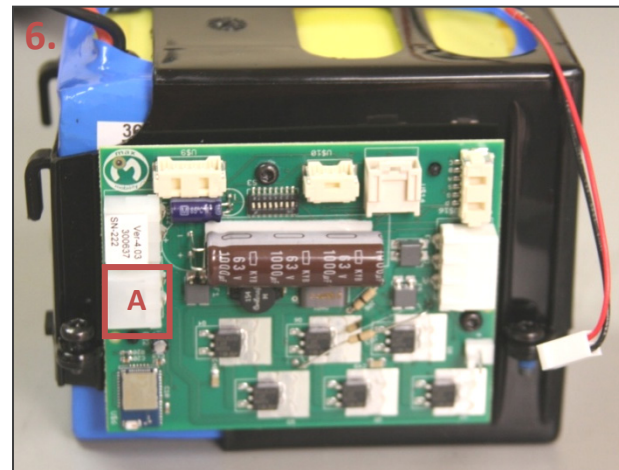
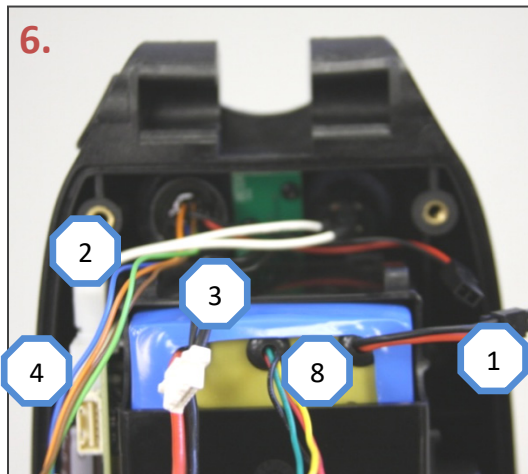


4. Skruva ur (2) skruvarna som håller fast det gamla kretskortet med en T10 Torx-nyckel och ersätt det med det nya kretskortet.

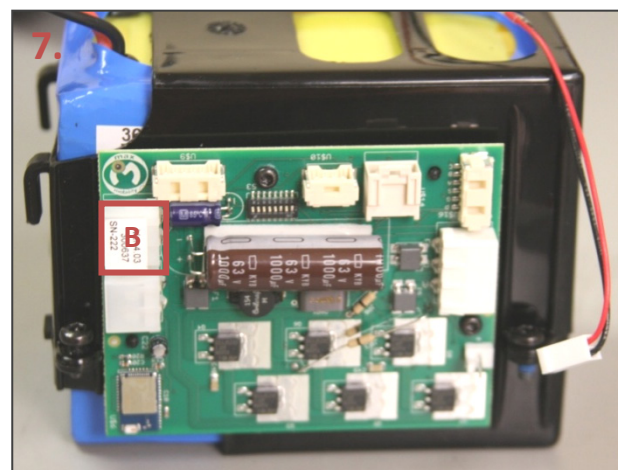
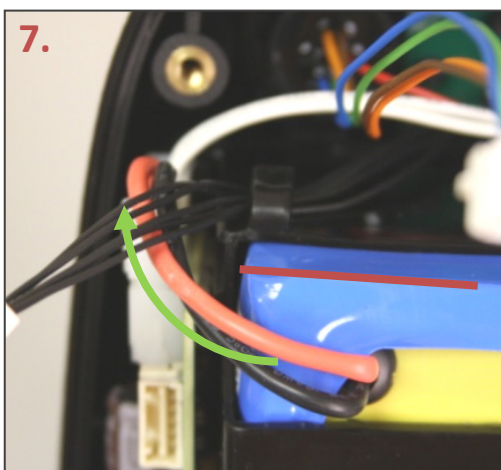


5. Sänk försiktigt ned batteripaketet i kåpan **medan du ser till att alla vibrationsdämpande genomföringar är ovanpå skruvarna**. Dra åt (4) skruvarna som håller fast batteriet med fingrarna.

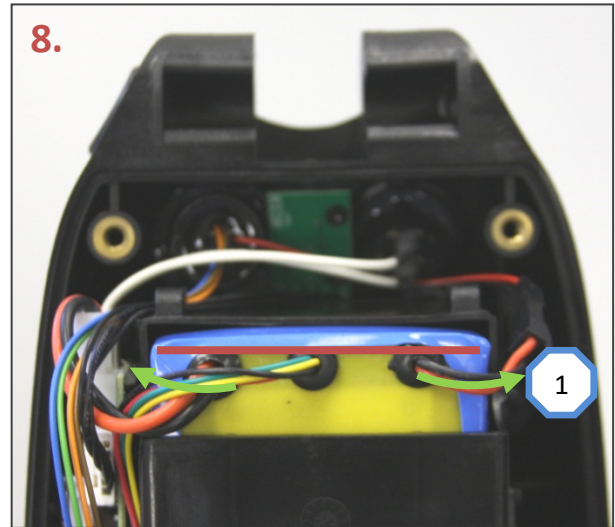
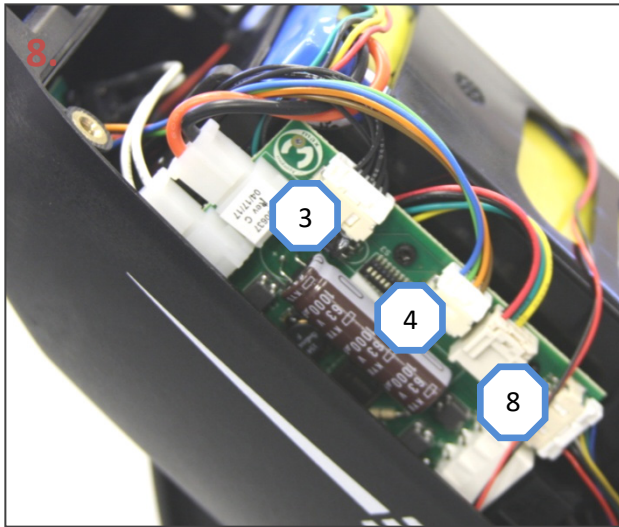
6. Börja med att linda kontaktdon #2 (vippomkopplare) över ledningarna för kontaktdon #1, #3, & #4 och anslut i fack "A" nedan.



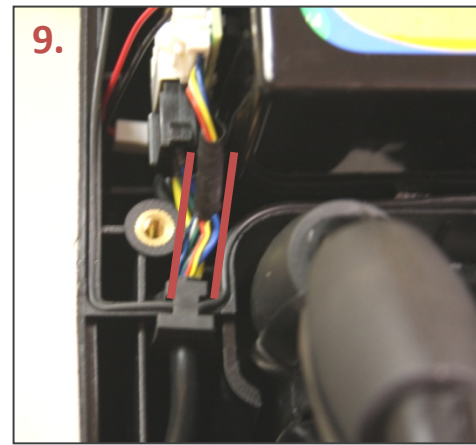
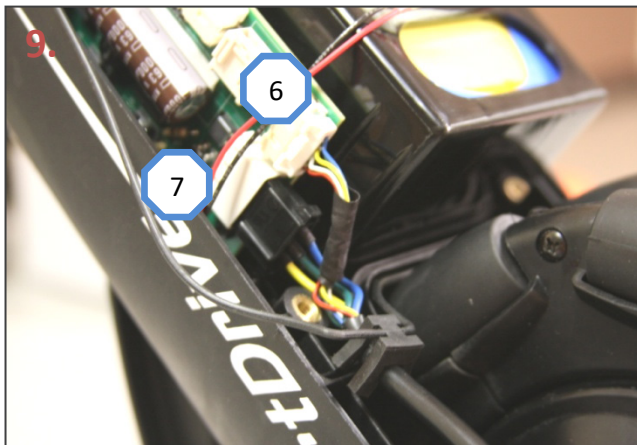
7. Anslut kontaktdon #5 (batteriström) till fack "B" (det är normalt att en mindre gnista bildas). **Se till att kabeln dras omkring sidan av batteripaketet och INTE framkanten (visas med den röda linjen nedan)**.



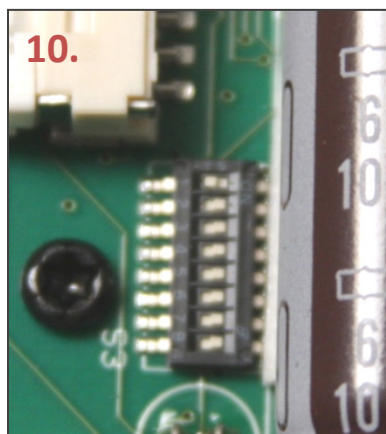
8. Dra kontaktdon #8 (i förekommande fall) samma väg som kontaktdon #5 (batteriström), vid sidan om batteripaketet och anslut det till kretskortet. Dra kontaktdon #3 och #4 genom den vänstra haken på batterihuset, över batterikablarna, och anslut till kretskortet. Anslut laddningskontakten #1 till kontaktdonet längst till höger på batteripaketet och dra det också vid sidan om batteripaketet.



9. Anslut motorkontakt #6 och #7 till kretskortet. Se till att gummigenomföringen fortfarande ligger om motorkabel och tryck fast genomföringen/kabeln i spåret i kåpan. **Se till att alla motorkablar är i spåret i kåpan så att inga kablar krossas av den nedre kåpan.**



10. Se till att ENDAST spår (1) på DIP-strömbrytaren på kretskortet är i OFF-läge/vänster läge. **Observera! För modell MX2+ krävs inte längre motorkalibrering.**



11. Nu ska PushTracker parkopplas. **Se till att alla andra drivenheter och PushTracker-moduler inom 330 ft (100 m) är avstängda.** Håll knappen 'App Connection' (höger) intryckt i tre (3) sekunder med den PushTracker-modul som du vill parkoppla. Rulla ned genom inställningsmenyn med högra knappen och välj PushTracker to SmartDrive Pairing **PT \* SD** med vänstra knappen.
12. Kontrollera för att se till att enheten fungerar innan drivenhetens undre kåpa byts ut.
13. **Se till att motorkabeln är i sitt spår (steg 9) och att genomföringen är längs hela utsidan.** Byt ut undre kåpan till drivenheten och sätt fast den undre kåpan till drivenheten med (6) skruvarna.

